

NOTAS GENERALES:

1.- TODOS LOS DATOS RELATIVOS A LA GEOMETRIA DE ESTE PROYECTO (COAS, HUECOS, PENDIENTES, ETC...) SE TOMARAN DE LOS PLANOS DE ARQUITECTURA, LOS VALORES QUE FIGUREN EN LOS PLANOS DE ESTRUCTURA SE VERIFICARAN CON LOS PLANOS DE PLANTADO QUEMANDO A JUICIO DEL DIRECTOR DE OBRA EL POSIBLE RECALCULO DE LAS ZONAS NO CONCORDANTES.

2.- HORMIGONES :

ELEMENTOS ESTRUCTURALES	TIPO	RELACION A/C Y DOSIFICACION
ESTRUCTURA INTERIOR	HA/25/b/20/1	0.65,255 kg/m ³
ESTRUCTURA EXTERIOR VISTA	HA/25/b/20/1/b	0.55,300 kg/m ³

3.- TABLA DE LONGITUDES DE SOLAPE Y ANCLAJE. (cm.)
EN POSICION I y EN POSICION II (ART. 69.5.1.2 EHE-08).

ø	SOLARE (1s)		ANCLAE (1b)	
	Ls I	Ls II	Lb I	Lb II
8	56	76	38	38
10	70	100	35	50
12	84	114	42	57
16	112	152	56	76
20	160	210	80	105
25	240	330	120	156

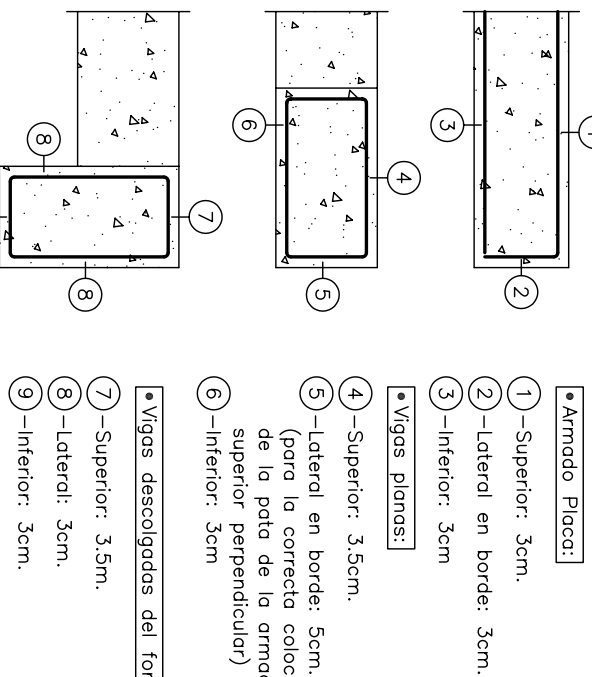
LOS EMPALMES DE ARMADURAS PASIVAS SE REALIZARAN SEGUN EL ARTICULO 69.5.2 DE LA EHE.

o) POSICION 1. DE ADHERENCIA BUENA, PARA LAS ARMADURAS QUE DURANTE EL HORMIGONADO FORMAN CON LA HORIZONTAL UN ANGULO COMPRENDIDO ENTRE 45° Y 90° O QUE EN EL CASO DE FORMAR UN ANGULO INFERIOR A 45°, ESTAN SITUADAS EN LA MITAD INTERIOR DE LA SECCION O A UNA DISTANCIA IGUAL O MAYOR A 3/4cm DE LA CARA SUPERIOR DE UNA CAPA DE HORMIGONADO.

b) POSICION II, DE ADHERENCIA DEFICIENTE PARA LAS ARMADURAS QUE DURANTE EL HORMIGONADO NO SE ENCUENTRAN EN NINGUNO DE LOS CASOS ANTERIORES.

4.- CLASES DE EXPOSICION Y RECUBRIMIENTOS :

ELEMENTO ESTRUCTURALES	CLASE DE EXPOSICION GENERAL	AMBIENTE	R. NOMINAL
ESTRUCTURA INTERIOR	I	NO AGRESIVA	3.0 cm.
ESTRUCTURA EXTERIOR VISTA	IIb	NORMAL MEDIA	4.0 cm.



Recomendados para estructuras en exposicion/ambiente | y sin proteccion especial contra-incendios.

CUADRO DE
EQUIVALENCIAS

1 kP/m	=	10 N/m
100 kP/m ²	=	1 kN/m ²

1 kP/m	=	10 N/m
100 kP/m ²	=	1 kN/m ²

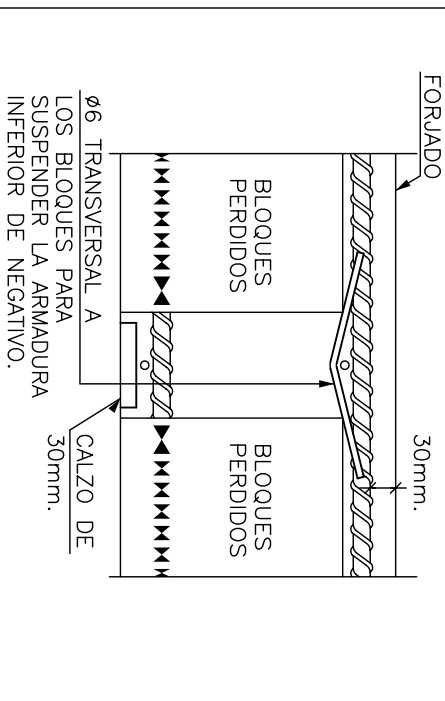
1 kP/m	=	10 N/m
100 kP/m ²	=	1 kN/m ²

1 kP/m	=	10 N/m
100 kP/m ²	=	1 kN/m ²

NIVEL DE DUCTILIDAD: DUCTILIDAD BAJA

VER DETALLES EN PLANO r34

DISPOSICION DE LAS ARMADURAS EN NERVIOS



MUY IMPORTANTE

CORRIDO, solape 65 cm.

CORRIDO, solape 65 cm.

RA COLOCAR EN LA CAPA SUPERIOR DE
NEGATIVOS EL DE MAYOR DIAMETRO